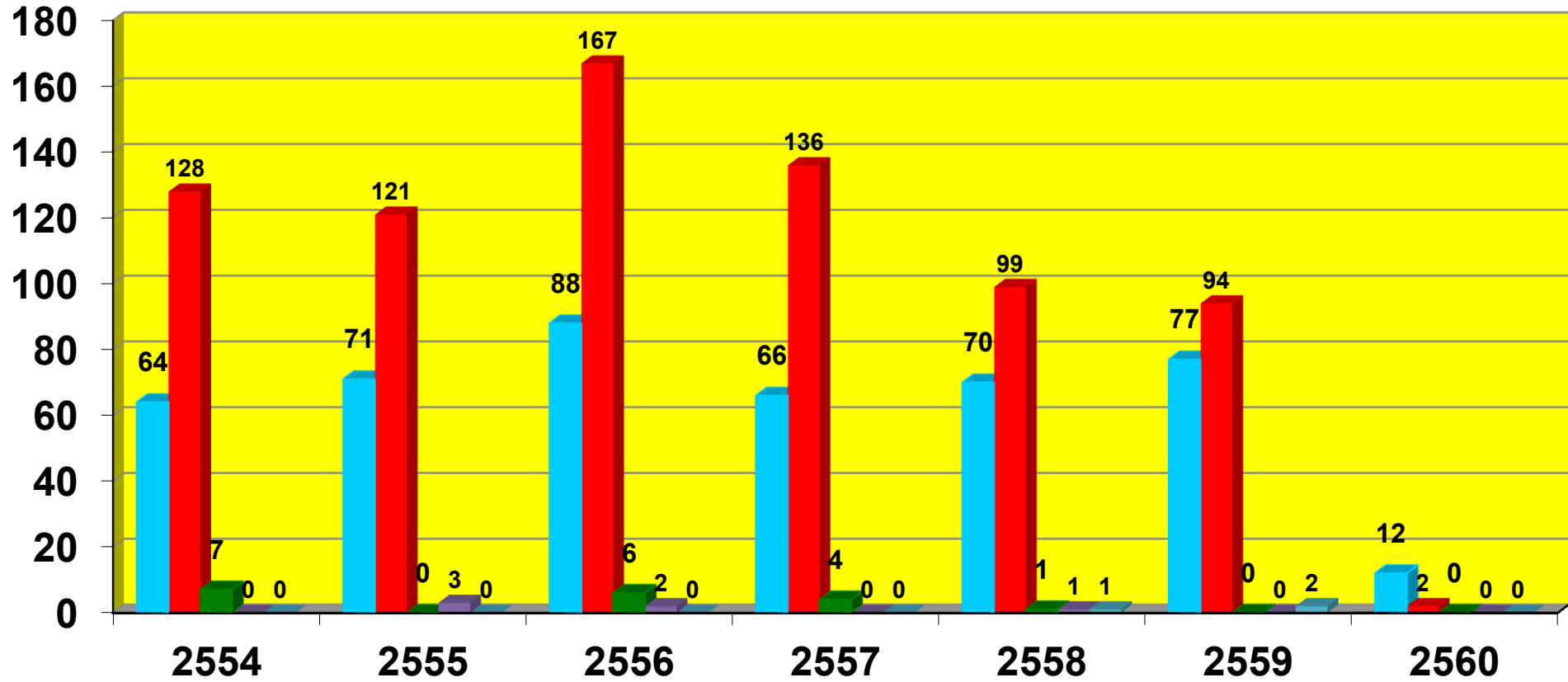


# สถิติคดีรับใหม่ 2554 – 2560

## จำแนกตามประเภทคดี

จำนวนคดี



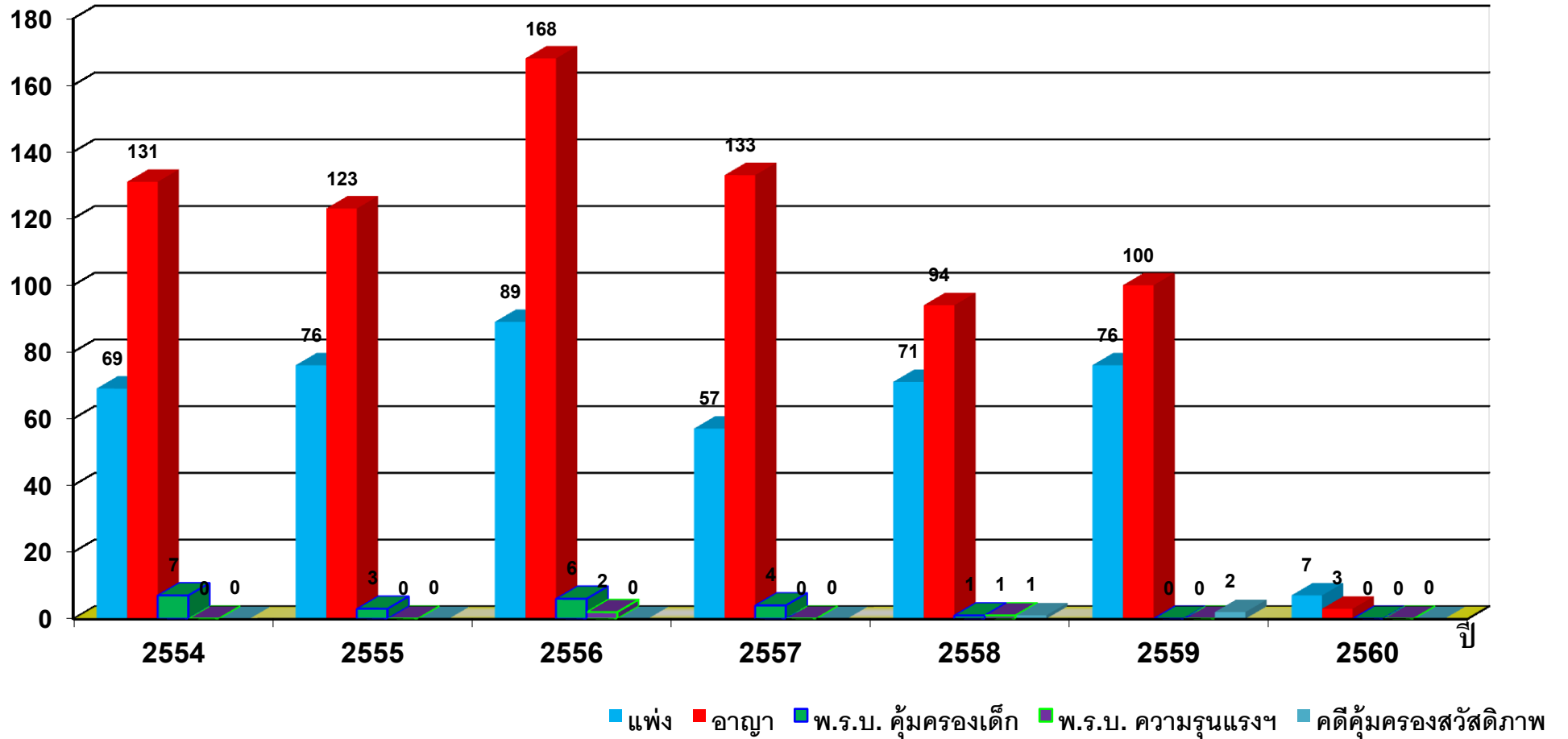
\*1 มกราคม 2554 – 31 มกราคม 2560

- แพ่ง
- อาญา
- พ.ร.บ. คุ้มครองเด็ก
- พ.ร.บ. ความรุนแรงฯ
- คดีคุ้มครองสวัสดิภาพ

# สถิติคดีเสร็จสิ้นในปี 2554 – 2560

## จำแนกตามประเภทคดี

จำนวนคดี



\*1 มกราคม 2554 – 31 มกราคม 2560