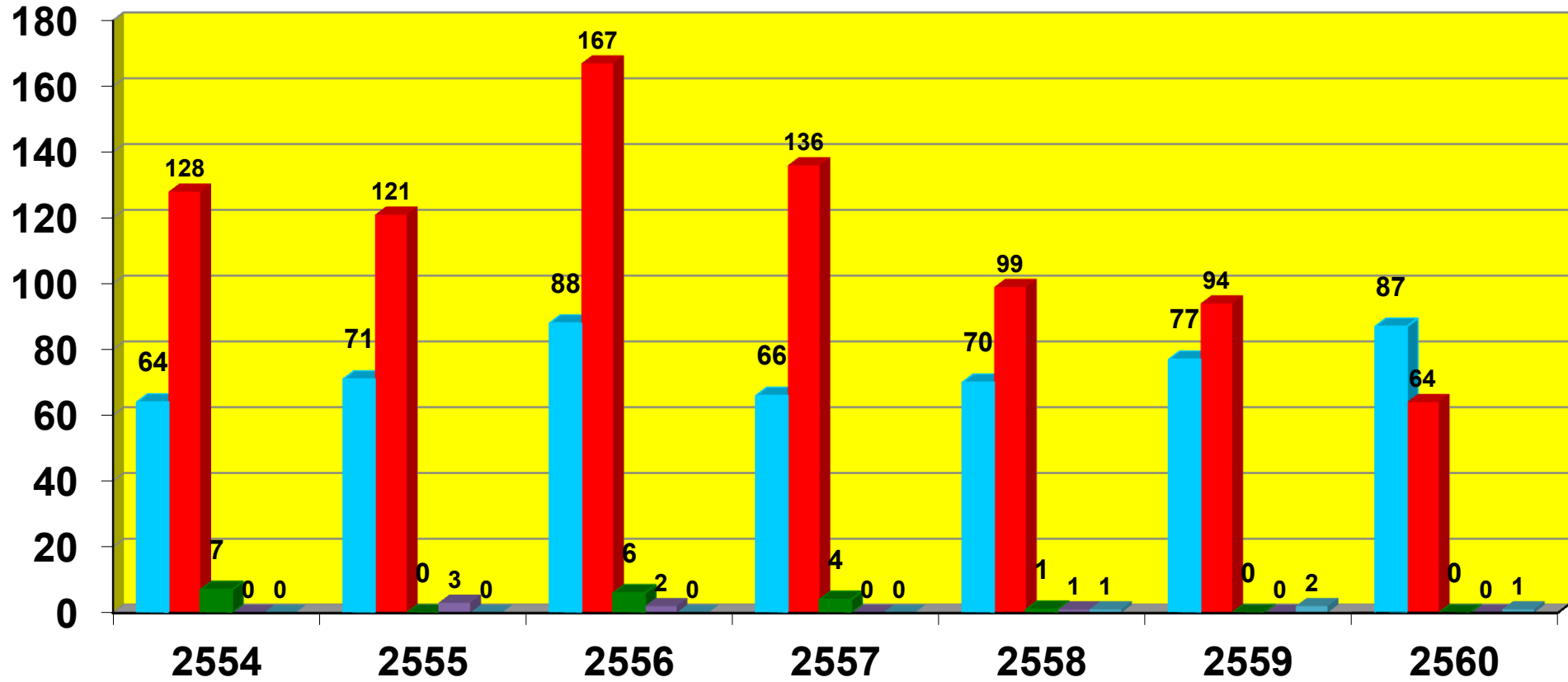


สถิติคดีรับใหม่ 2554 – 2560

จำแนกตามประเภทคดี

จำนวนคดี



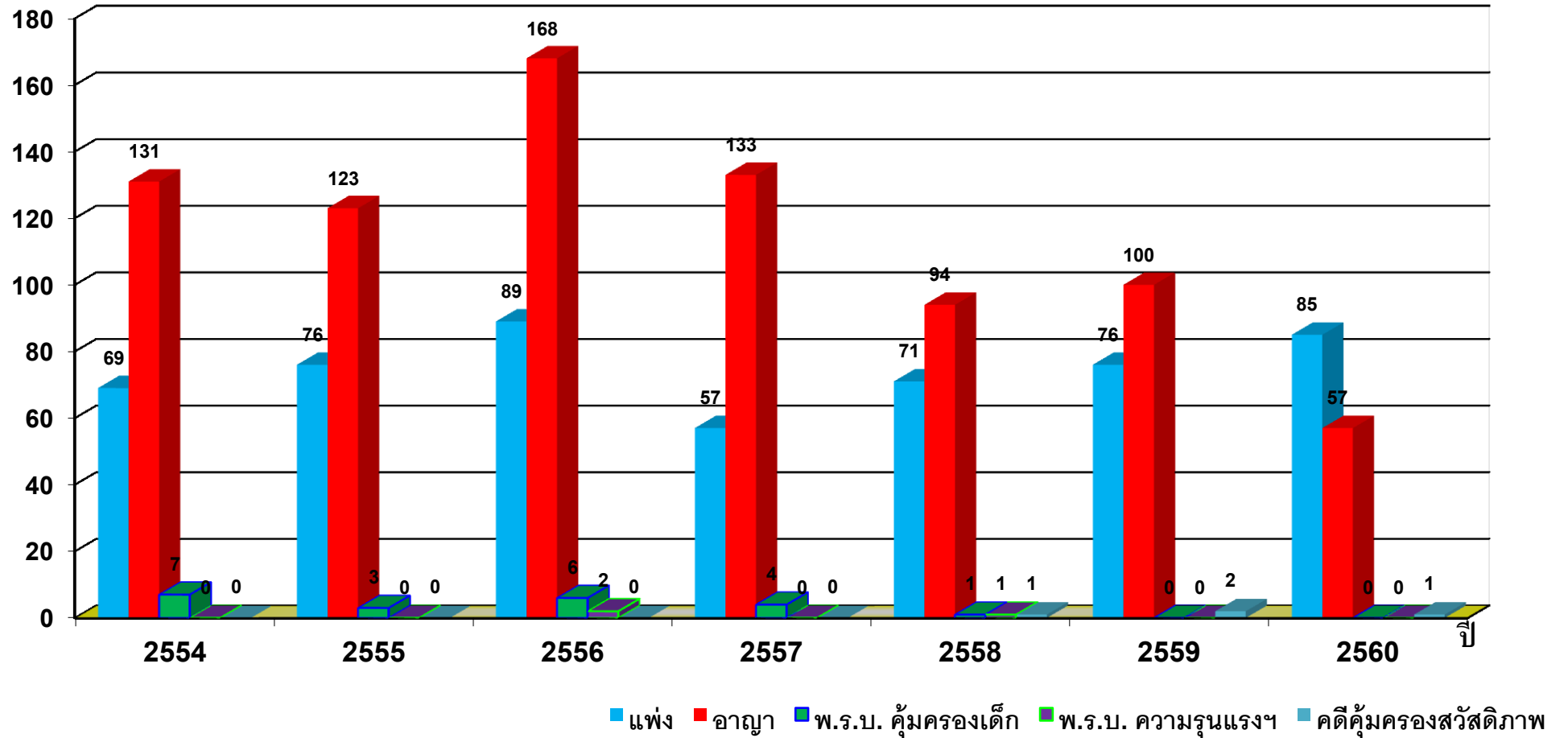
*1 มกราคม 2554 – 31 ตุลาคม 2560

- แพ่ง
- อาญา
- พ.ร.บ. คุ้มครองเด็ก
- พ.ร.บ. ความรุนแรงฯ
- คดีคุ้มครองสวัสดิภาพ

สถิติคดีเสร็จสิ้นในปี 2554 – 2560

จำแนกตามประเภทคดี

จำนวนคดี



*1 มกราคม 2554 – 31 ตุลาคม 2560