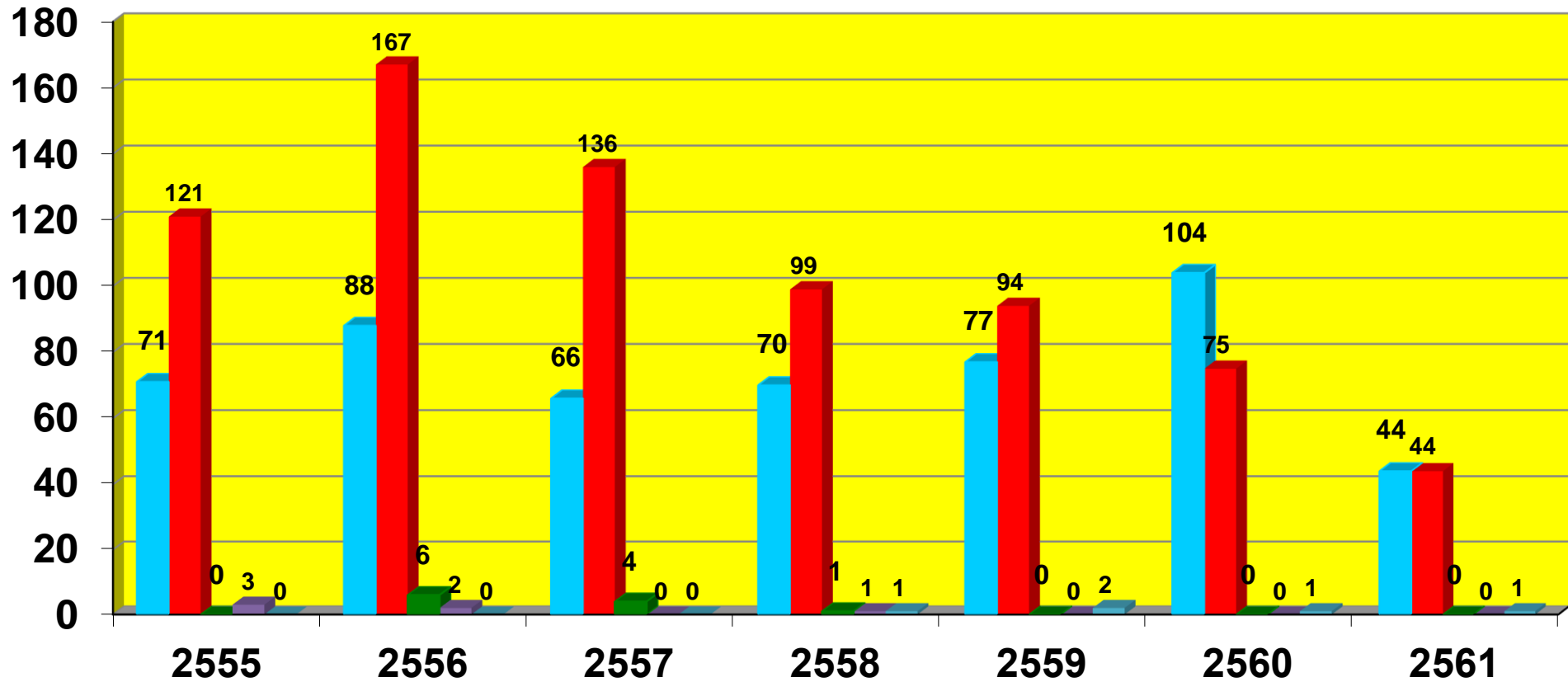


# สถิติคดีรับใหม่ 2555 – 2561

## จำแนกตามประเภทคดี

จำนวนคดี



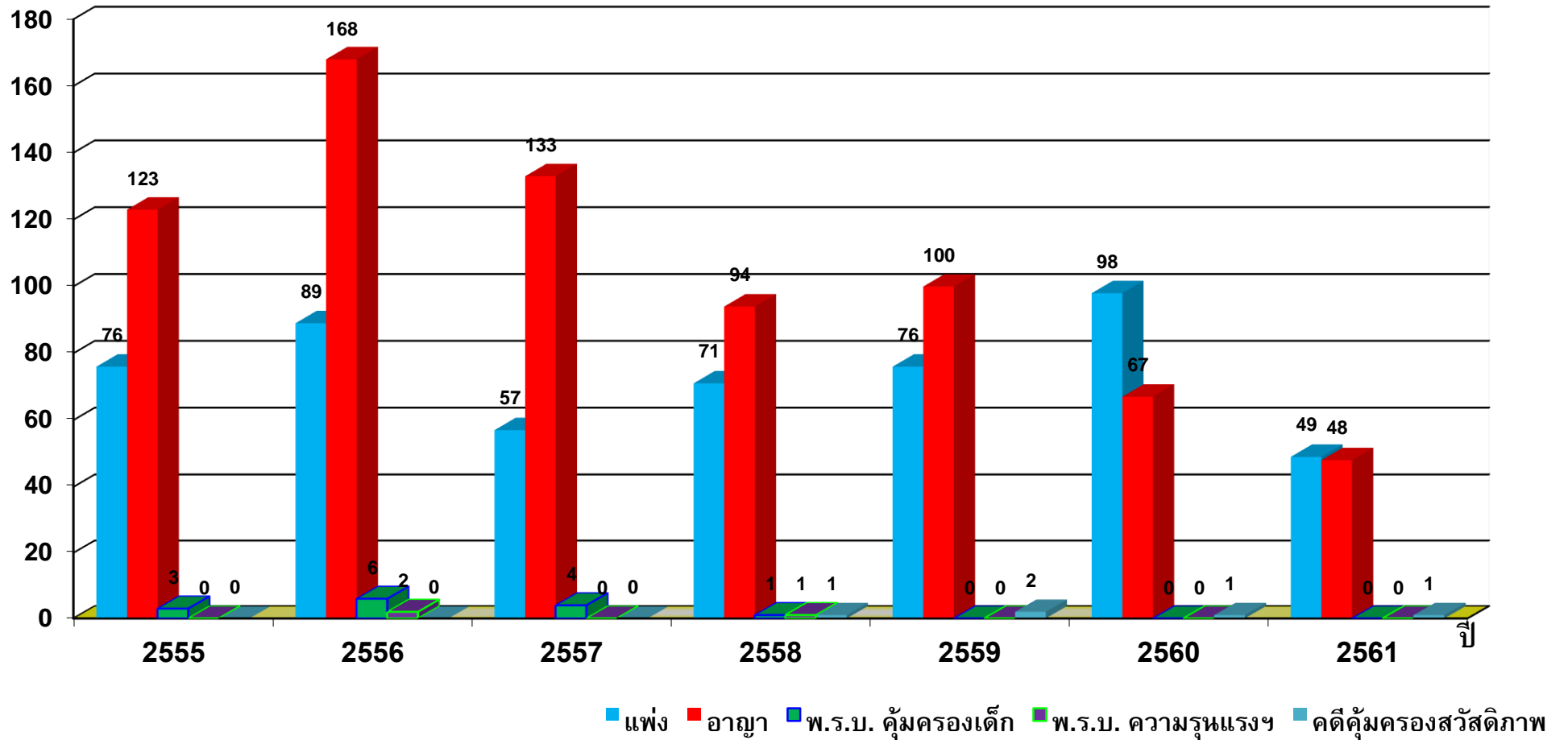
\*1 มกราคม 2555 – 31 กรกฎาคม 2561

- แพ่ง
- อาญา
- พ.ร.บ. คุ้มครองเด็ก
- พ.ร.บ. ความรุนแรงฯ
- คดีคุ้มครองสวัสดิภาพ

# สถิติคดีเสร็จสิ้นในปี 2555 – 2561

## จำแนกตามประเภทคดี

จำนวนคดี



\* 1 มกราคม 2555 – 31 กรกฎาคม 2561