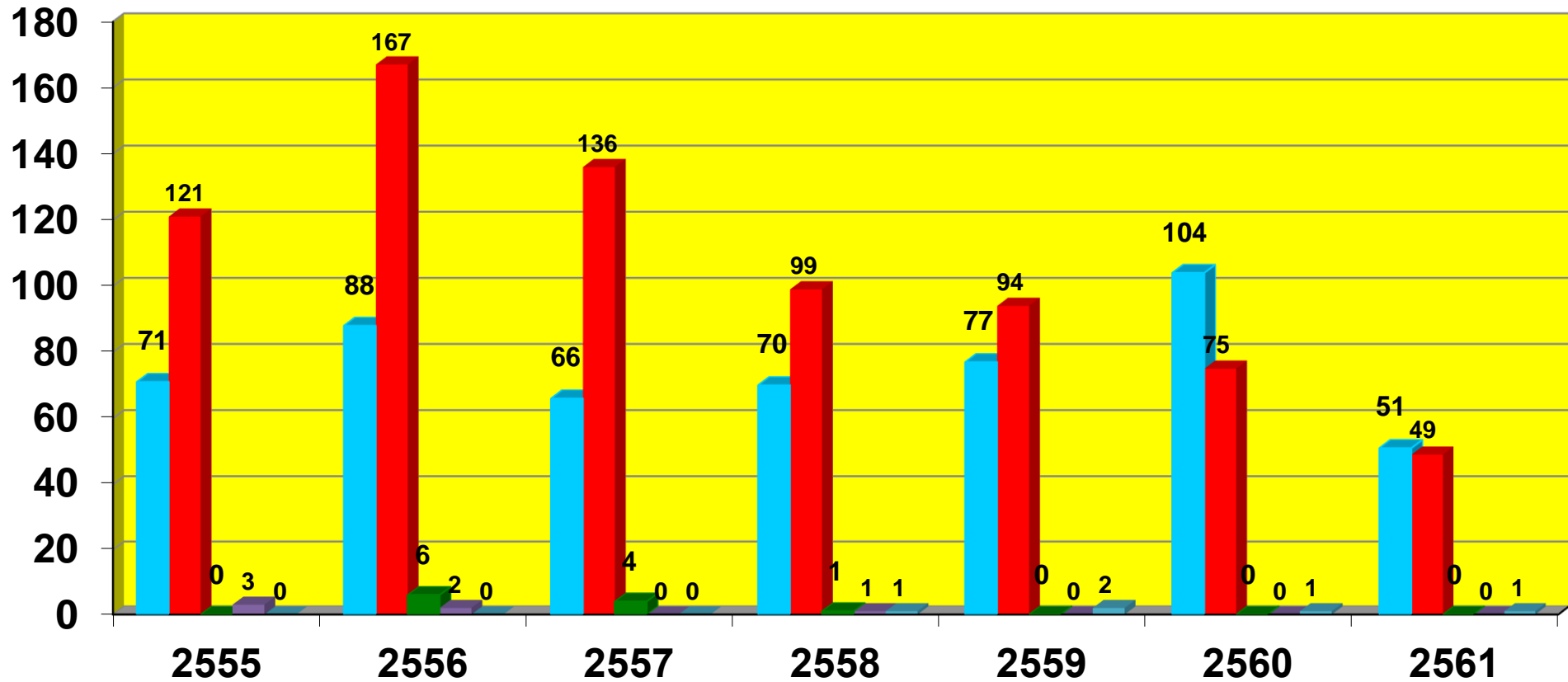


สถิติคดีรับใหม่ 2555 – 2561

จำแนกตามประเภทคดี

จำนวนคดี



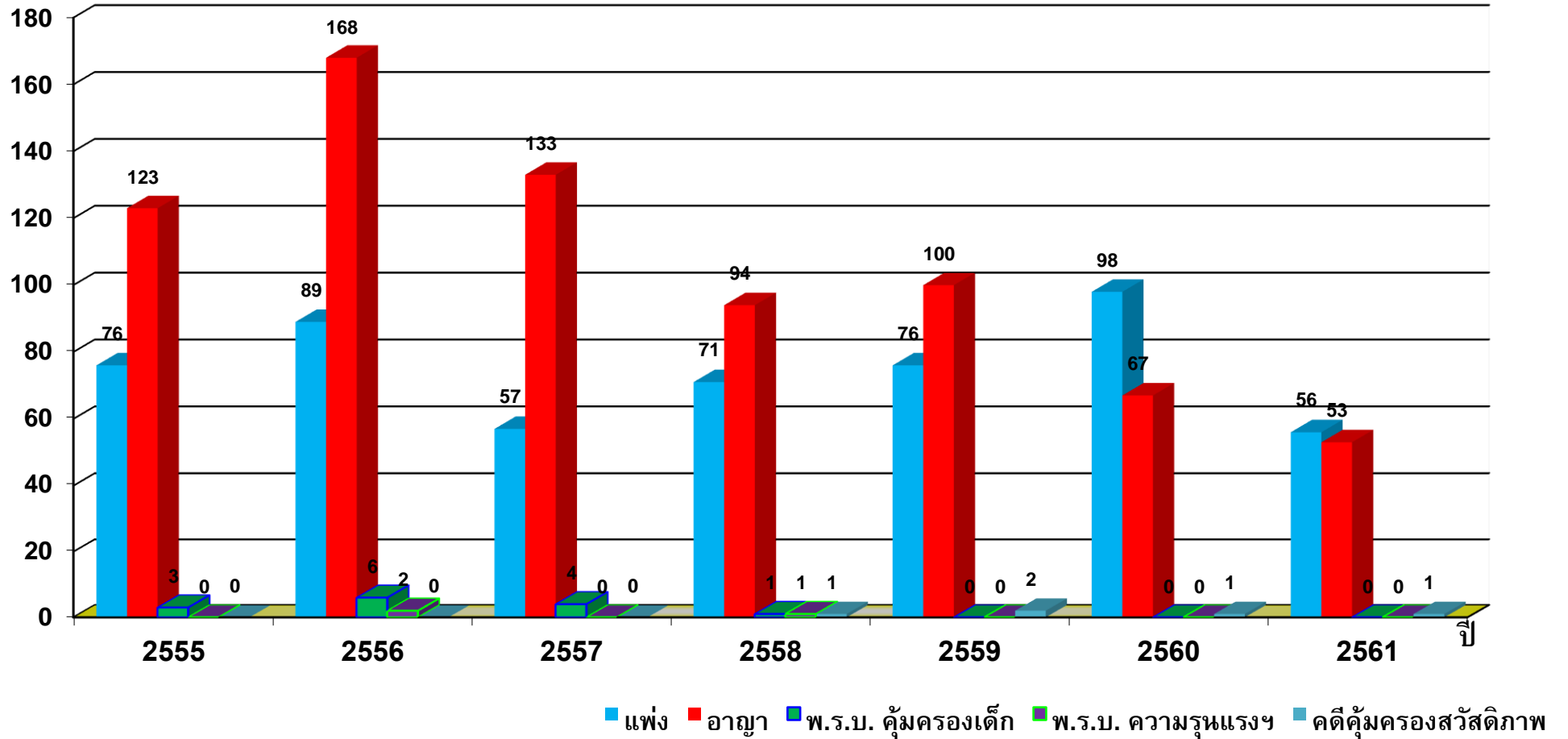
*1 มกราคม 2555 – 31 สิงหาคม 2561

- แพ่ง
- อาญา
- พ.ร.บ. คุ้มครองเด็ก
- พ.ร.บ. ความรุนแรงฯ
- คดีคุ้มครองสวัสดิภาพ

สถิติคดีเสร็จสิ้นในปี 2555 – 2561

จำแนกตามประเภทคดี

จำนวนคดี



*1 มกราคม 2555 – 31 สิงหาคม 2561